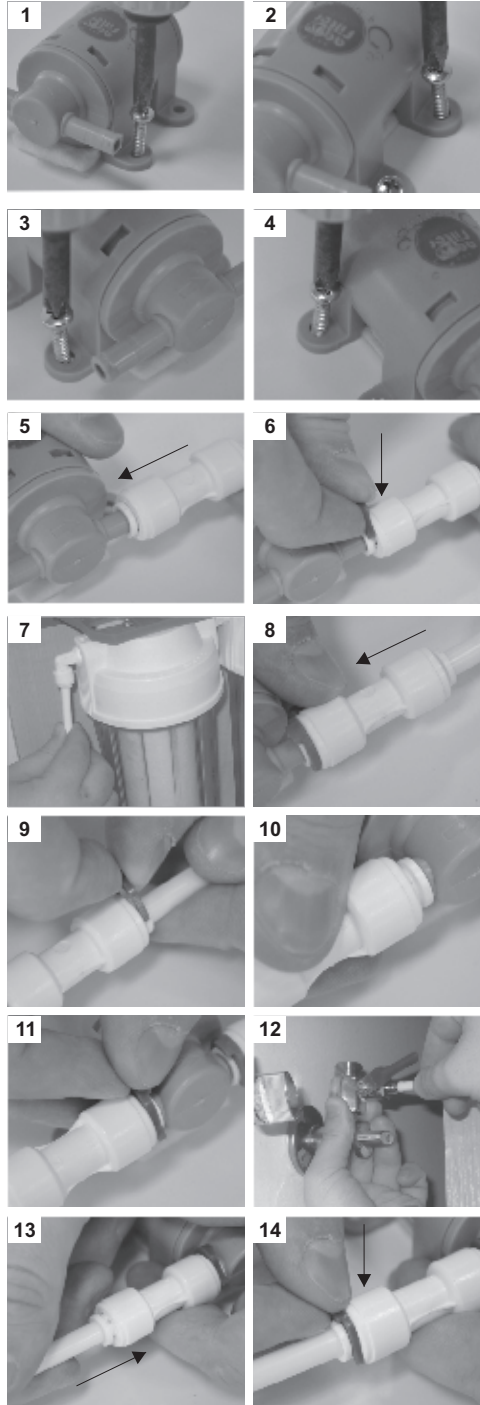




The Clear Choice
Water Filtration Systems

www.aquafilter.com



IMPORTANT INFORMATION

Protects from moisture! The device detects small amounts of moisture.

- 1) Using the four screws fasten the sensor to the ground surface. **WARNING! The sensor must be installed in the vicinity of the filter system (Image 1-4).**
- 2) At the sensor's water outlet insert connector (Image 5).
- 3) Secure the connection with safety clip (Fig. 6).
- 4) Connect tubing coming out of the elbow connector "IN" to the straight connector installed at the sensor's outlet (Fig. 7, 8).
- 5) Secure the connection with safety clip (Image 9).
- 6) At the sensor's water inlet install straight connector (Image 10).
- 7) Secure the connection with safety clip (Image 11).
- 8) Connect tubing outgoing from the ball valve with straight connector installed at the water inlet of the sensor (Images 12, 13).
- 9) Secure the connection safety clip (Image 14).

ВАЖНАЯ ИНФОРМАЦИЯ

БЕРЕЖЬ ОТ ВЛАГИ! УСТРОЙСТВО СРАБАТЫВАЕТ НА НЕБОЛЬШОЕ КОЛИЧЕСТВО ВЛАГИ.

- 1) С помощью четырех шурупов прикрутить датчик к плоской поверхности. **ВНИМАНИЕ!** Датчик должен быть установлен в непосредственной близости от системы фильтрации (фото 1-4).
- 2) На выходе воды из датчика подсоединить муфту (фото 5).
- 3) Предохранить место соединения клипсом (фото 6).
- 4) Шланг, выходящий из колена "IN" системы, подключить к муфте на выходе воды из датчика (фото 7, 8).
- 5) Предохранить место соединения клипсом (фото 9).
- 6) На входе воды в датчик подсоединить муфту (фото 10).
- 7) Предохранить место соединения клипсом (фото 11).
- 8) Шланг, выходящий из шарового крана, подключить к муфте на входе воды в датчик (фото 12, 13).
- 9) Предохранить место соединения клипсом (фото 14).

WAŻNE INFORMACJE

CHRONIĆ PRZED WILGOCIĄ! URZĄDZENIE WYKRYWA NIEWIELKIE ILOŚCI WILGOCI.

- 1) Za pomocą czterech śrub przytwierdzić czujnik do podłoża. **UWAGA!** Czujnik należy zainstalować w niedalekiej odległości od systemu filtrującego (zdj. 1-4).
- 2) Na wyjściu wody z czujnika podłączyć złączkę (zdj. 5).
- 3) Zabezpieczyć połączenie klipssem (zdj. 6).
- 4) Wążek wychodzący z kolanka "IN" systemem podłączyć do złączki prostej zainstalowanej na wyjściu wody z czujnika (zdj. 7, 8).
- 5) Połączenie zabezpieczyć klipssem (zdj. 9).
- 6) Na wejściu wody do czujnika zainstalować złączkę prostą (zdj. 10).
- 7) Połączenie zabezpieczyć klipssem (zdj. 11).
- 8) Wążek wychodzący z zaworu kulowego, podłączyć do złączki prostej zainstalowanej na wejściu wody do czujnika (zdj. 12, 13).
- 9) Zabezpieczyć połączenie klipssem (zdj. 14).